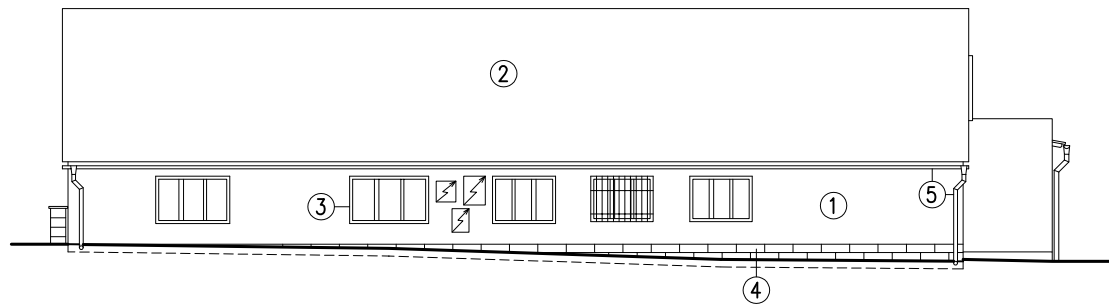
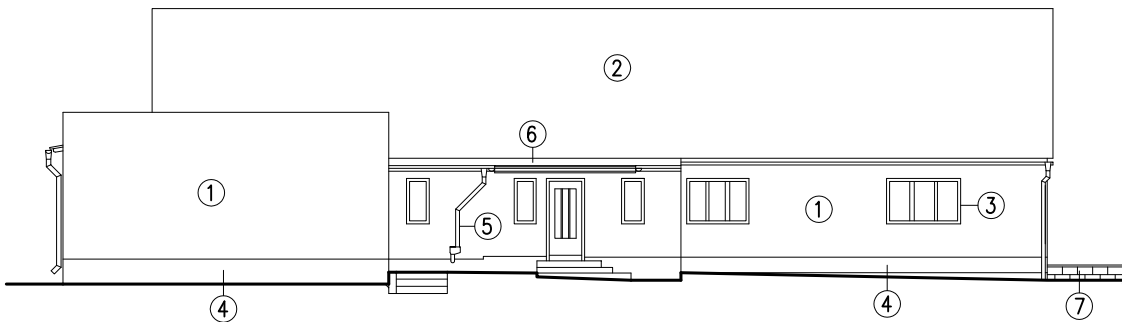


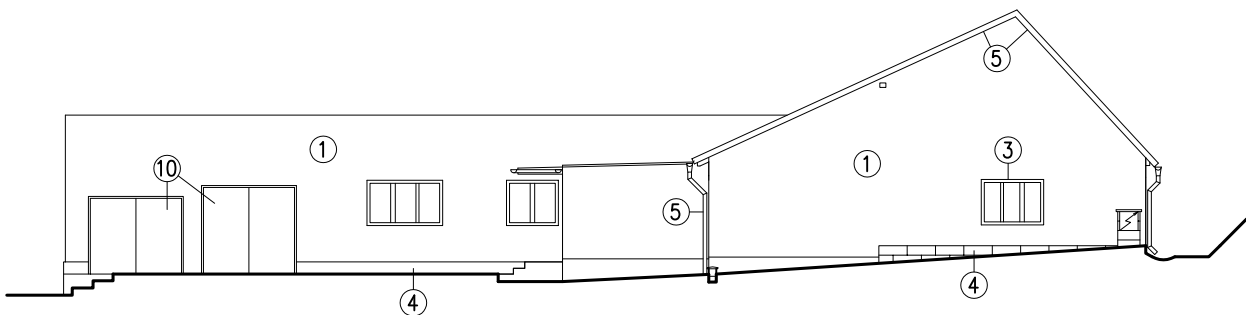
Pohled západní – stávající stav M 1:100



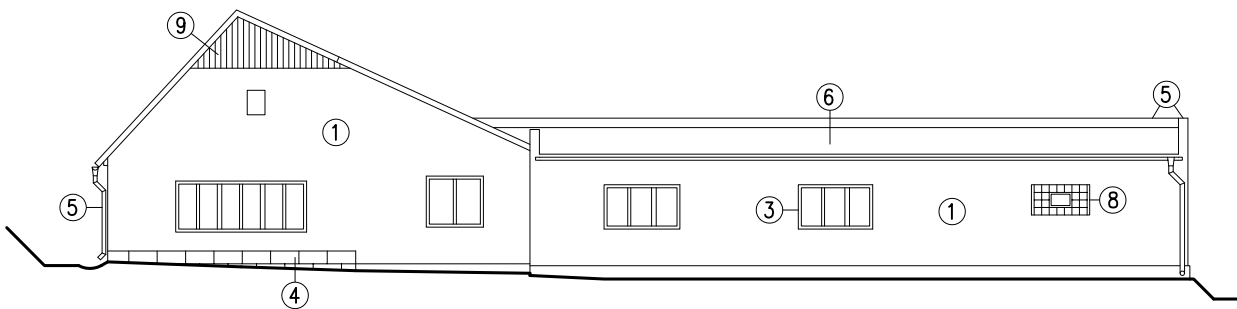
Pohled východní – stávající stav M 1:100



Pohled severní – stávající stav M 1:100



Pohled jižní – stávající stav M 1:100



Legenda

- ① Vápenocementová hladká omítka s nátěrem bílé barvy
- ② Krytina z vláknitocementových vlnovek šedé barvy
- ③ Výplně otvorů – okna, dveře dřevěné
- ④ Sokl z pískovce nebo z vápenocementové omítky
- ⑤ Klempířské prvky – pozinkovaný plech
- ⑥ Krytina z pozinkovaného plechu
- ⑦ Podezdívka ze šlípáných betonových tvárnic
- ⑧ Okno ze sklobetonových tvárnic
- ⑨ Dřevěný obklad z prken
- ⑩ Plechová vrata

VÝŠKOVÝ SYSTÉM RELATIVNÍ MÍSTNÍ, ±0,000 = ÚROVEŇ PODLAHY 1NP

ODP. PROJEKTANT Ing. Milan Pour	VYPRACOVAL Ing. David Pour	KRESLIL	KONTROLOVAL	Ing. Milan Pour Haklova 1317 508 01 Hořice v Podkrkonoší tel. 605 531 718 IČO 16742613		
KRAJ Královéhradecký		OBEC Staré Místo				
INVESTOR Obec Staré Místo, č.p. 70, Staré Místo 506 01						
STARÉ MÍSTO Stavební úpravy budovy obecního úřadu				ZAK. ČÍSLO	010-2017	
				ARCHIVNÍ Č.		
				FORMÁT	2xA4	
				DATUM	09/2020	
POHLEDY - STÁVAJÍCÍ STAV (BOURÁNÍ)				STUPEŇ DPS	MĚŘÍTKO 1:100	Č. VÝKRESU D.1.1.b.3